

RN 141 – SECTION CHASSENEUIL-SUR- BONNIEURE – ROUMAZIÈRES-LOUBERT

DOSSIER DE DEMANDE D'AUTORISATION ENVIRONNEMENTALE – VOLET C1 :
DOSSIER DE DEMANDE DE DÉROGATION EXCEPTIONNELLE DE DESTRUCTION ET/OU DE
DÉPLACEMENT D'ESPÈCES PROTÉGÉES AU TITRE DES ARTICLES L.411-1 ET L.411-2 DU CODE
DE L'ENVIRONNEMENT

17 novembre 2023



 egis

ATLAS CARTOGRAPHIQUE SITES COMPENSATOIRES

Surface : 56,96ha
en cours 56,13 ha
négociation 0,83 ha

Emprise RN141 CHRO

Périmètre du diagnostic

2020

2022

Etat de la recherche foncière

emprise

acquis acquisition en cours

en négociation

intéressé pour convention ou ORE

contact

échec négociations

propriété SAFER

abandon des négociations

parcelles en négociation, acquises ou en cours pour les MCE de la RN141 ROEX

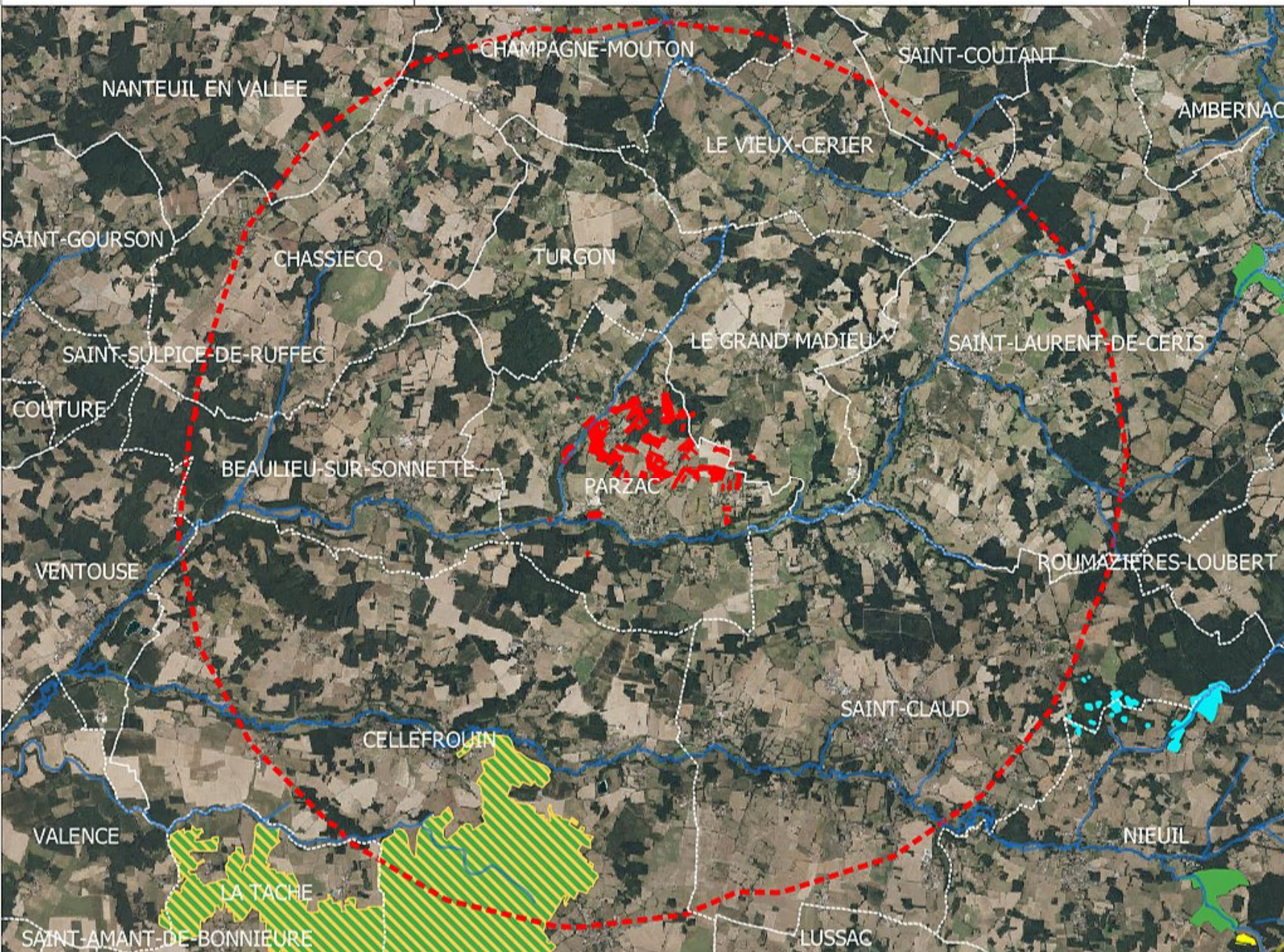
0 200 400 m

Réalisation : SEGED (S. ALEZIER) mai 2022

Fond de carte : IGN © 2020

Zonages environnementaux

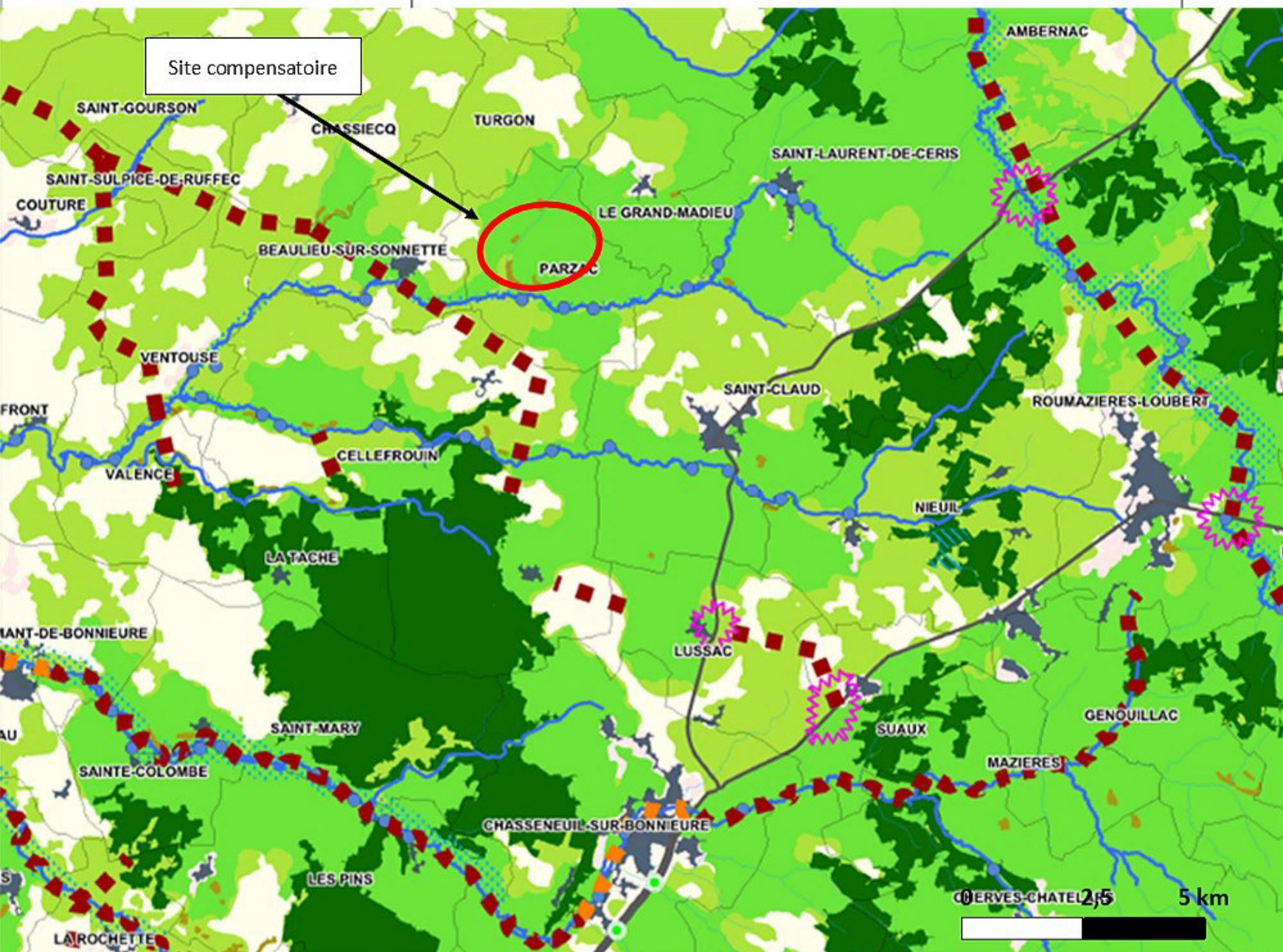
Site compensatoire de Parzac
RN141 Mise à 2x2 voies
entre Chasseneuil et Roumazières



- site compensatoire
- périmètre à 5 km
- emprise du projet routier
- site compensatoire RN141 Chasseneuil-Roumazières
- site compensatoire RN141 Roumazières-Exideuil
- mesures compensatoires
- ZICO
- ZNIEFF type 1
- ZNIEFF type 2
- Arrêté de Protection de Biotope
- cours d'eau
- limites communales

0 1 2 km

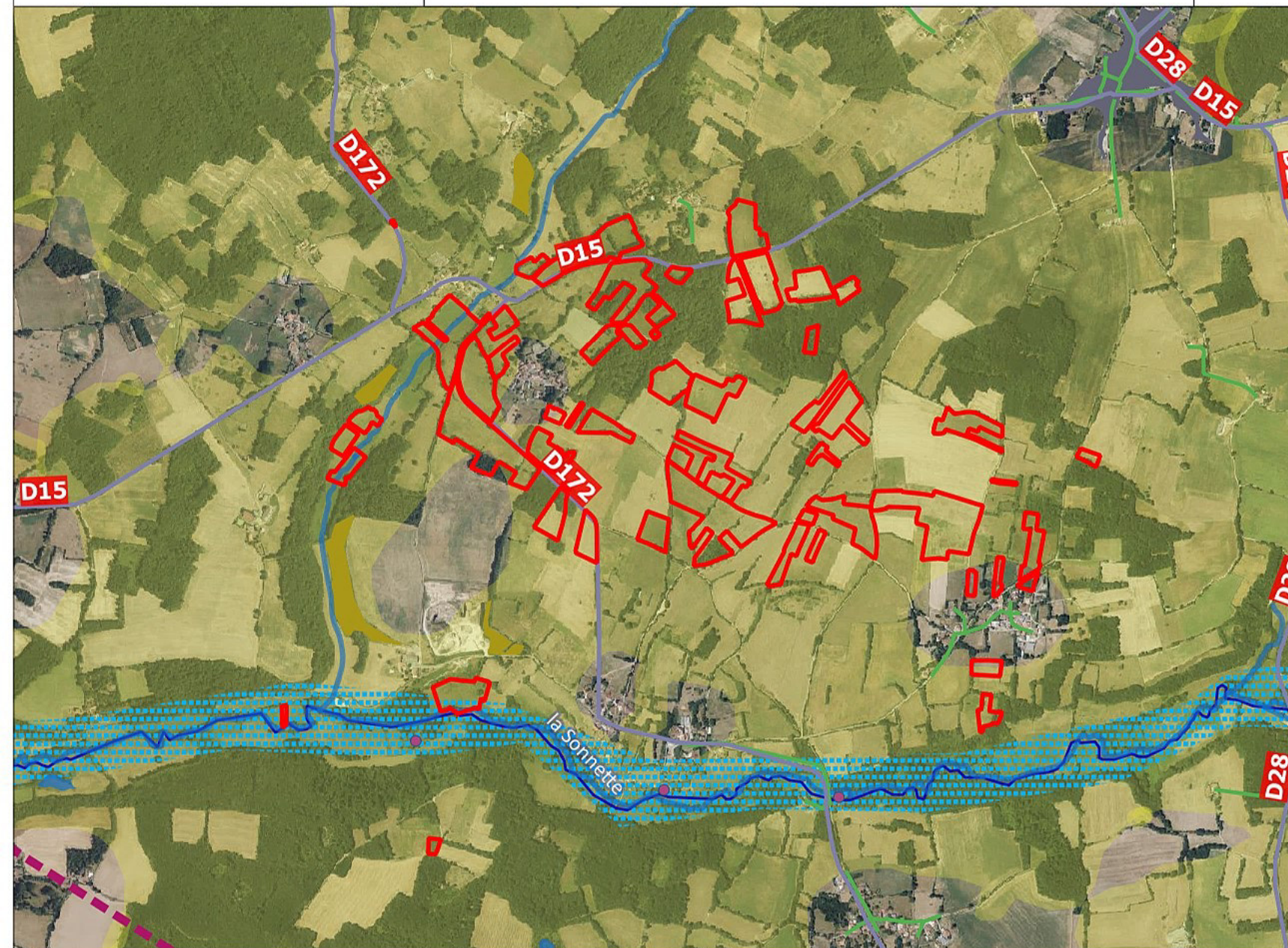




Continuités écologiques à l'échelle du site

Site compensatoire de Parzac

RN141 Mise à 2x2 voies
section Chasseneuil - Exideuil



périmètre du site compensatoire

Continuités écologiques

- Corridors pelouses sèches calcicoles (pas japonais)
- Zone de corridor diffus
- Corridors d'importance régionale, à préserver ou à remettre en état
- Vallées humides
- cours d'eau

Éléments fragmentants

- Route départementale
- Obstacles à l'écoulement
- Zones urbanisées denses

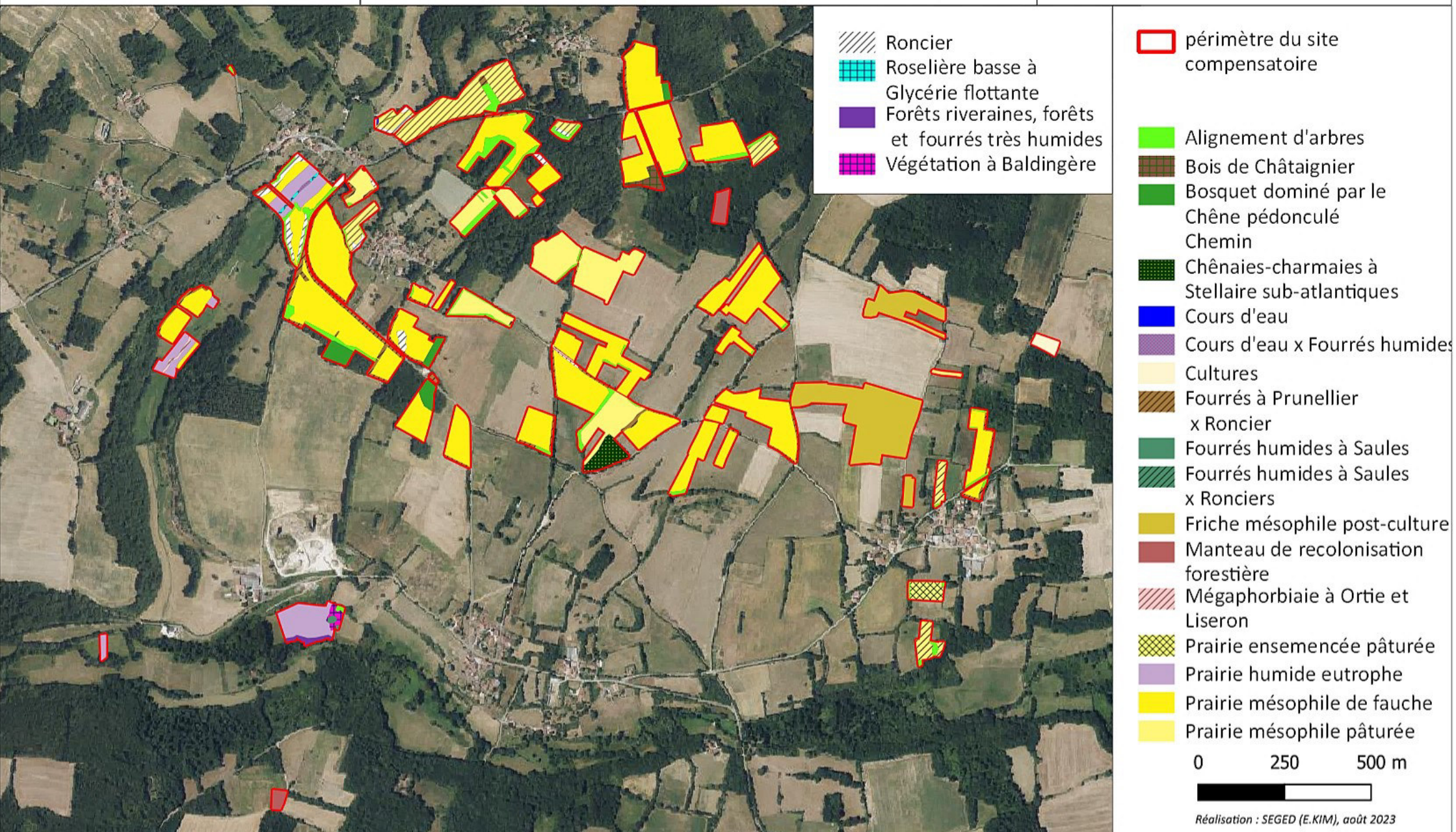
0 200 400 m

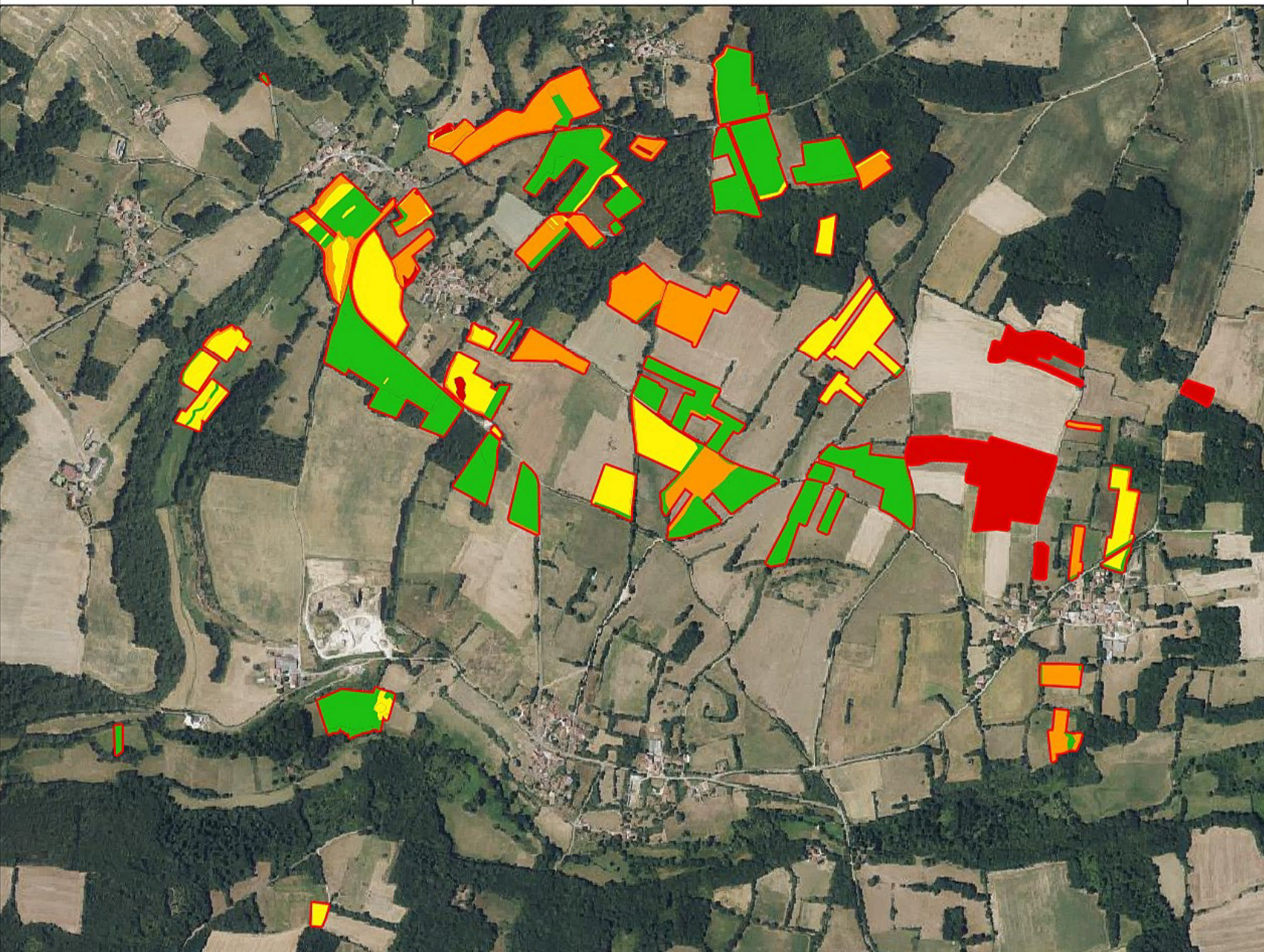


Habitats naturels avant restauration

Site compensatoire de Parzac





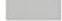
RN141 Mise à 2x2 voies
section Chasseneuil -Roumazières





 périmètre du site compensatoire

Evaluation de l'état de conservation

-  bon
-  moyen
-  dégradé
-  mauvais
-  non applicable

0 250 500 m

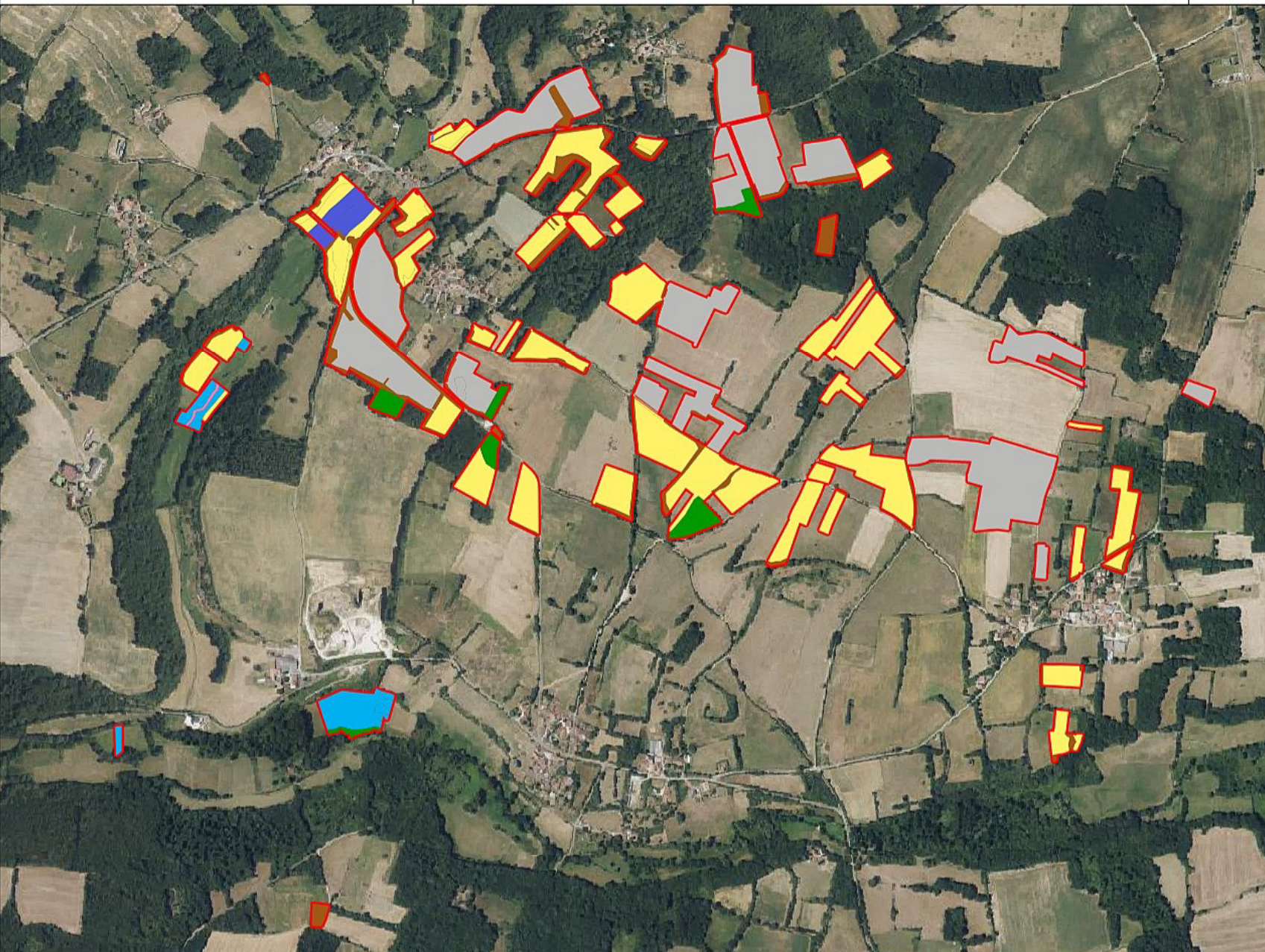



Réalisation : SEGED (E.KIM), août 2023

Objectifs des mesures compensatoires par grands milieux après restauration







Site compensatoire de Parzac

RN141 Mise à 2x2 voies
section Chasseneuil -Roumazières



 périmètre du site
compensatoire

Objectifs MCE

-  Milieux forestiers
-  Milieux ouverts
-  Milieux arbustifs
-  Milieux humides DLE
-  Milieux humides
-  Milieux anthropiques

0 250 500 m




Réalisation : SEGED (E.KIM), août 2023

Objectifs de mesures compensatoires par grands milieux après restauration

Site compensatoire de Parzac

RN141 Mise à 2x2 voies
entre Chasseneuil et Roumazières


Le Puy Est


 périmètre du site
compensatoire

Objectifs MCE

 Milieux humides

Travaux de restauration

 restauration de 160 ml
de cours d'eau

 cours d'eau existant

0 25 50 m

